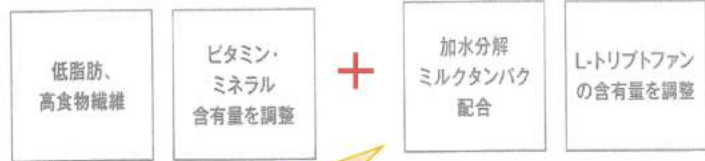


①新製品の紹介

ストレスのない減量ができる減量用療法食



新たな成分を配合し、減量による食事制限などのストレスを軽減！！



ミルクに含まれるたんぱく質でストレス軽減効果！

幸せホルモン(セロトニン)の材料！不安や興奮を抑える！



肥満と食物アレルギー両方に対応した療法食

今までの食物アレルギー療法食は太りやすく、体重管理が難しかった・・・

既存製品との成分比較表

400 kcalあたり	満腹感サポート + 低分子プロテイン	低分子プロテイン	低分子プロテインライト	満腹感サポート
タンパク質	45.2 g	21.0 g	24.8 g	44.8 g
脂肪	15.1 g	19.0 g	13.0 g	14.2 g
食物繊維	42.4 g	5.5 g	6.0 g	42.0 g
炭水化物	39.5 g	41.1 g	50.7 g	42.6 g
皮膚のバリア機能	有り	有り	有り	なし
EPA+DHA	603 mg	340 mg	400 mg	597 mg
レカルニチン	49.0 mg	なし	なし	48.5 mg
グルコサミン+コンドロイチン硫酸	なし	なし	なし	有り
流着プログラム用のビタミン・ミネラル調整	YES	NO	NO	YES
タンパク源	加水分解大豆タンパク、米	加水分解大豆タンパク、米	加水分解大豆タンパク、米	家禽(鶏、七面鳥、ダック)、小麦、コーン
代謝エネルギー	265 kcal/100 g	400 kcal/100 g	370 kcal/100 g	268 kcal/100 g

このゴハンならアレルギー治療と体重管理が両方可能に！
たくさん食べたいアレルギー体質の子にお勧め！

慢性腎臓病の初期段階用の療法食

新登場 ヒルズのプリスクリプション・ダイエット

<猫用>k/d™ 早期アシスト

- 早期の腎臓病の猫の腎機能マーカーを安定させることが科学的に証明済み。*
- 高品質、高消化性のたんぱく質を13%増量。*
- 筋肉を維持するのに役立つことが科学的に証明済み。



ミネラルバランスも調整されているので尿石のリスクも低減！

今まではなかった慢性腎臓病の初期段階から始められるゴハンです！

※ご紹介した療法食は獣医師の診察と指導が必要になります。

②食中毒対策

わんちゃんねこちゃんの食中毒はチョコレートや玉ねぎ、植物だけではありません。人間と同様に食べ物が傷むことによりお腹をこわしてしまう場合があります。今回ご紹介する内容は季節に関係なく一年中行いましょう。

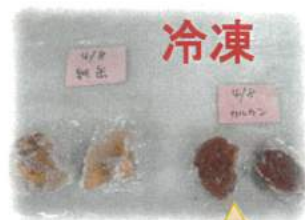
食べ残しを置いたままにしないでください。

また、お皿は毎回洗いましょう。



常温は傷むスピードが速いだけでなく唾液が付いている食器や食品には細菌が大量に繁殖してしまいます。食べ残し防止に食べきれぬ量を何回かに分けて与えましょう。

缶詰は開けたら密閉容器に移して冷蔵庫に保管しましょう。



開封日も記入し、3日以上経過する場合は小分けにして冷凍しましょう。

約1ヶ月で使い切りましょう

ドライフードも開封すると酸化し傷んだり栄養成分が崩れてしまいます。1ヶ月で使い切れる大きさを購入しましょう。



開封後は密閉出来る容器に移し、高温多湿を避け、保管しましょう。



お水は1日2~3回交換しましょう。



お水も傷みます。また、飲みかけは唾液により大量に細菌繁殖してしまいます。

食中毒菌による主な症状

元気食欲の低下、腹痛(背を丸めた姿勢)、下痢、嘔吐、発熱など

このような症状が認められたら診察を受けましょう。

③新しいスタッフが加わりました★

獣医師:清水 彩



早く獣医師として皆様のお役に立てるよう頑張っていきます。宜しくお願い致します。

看護師:工藤 詩織



患者様と飼い主様に寄り添える看護師を目指して日々頑張ります。

看護師:和田 琴音



まだ未熟ではありますが、日々精進して参りますのでよろしくお願い致します。

受付:石田 み生



飼い主様へより良い対応が出来るよう頑張りますので宜しくお願い致します。

④お知らせ

- ・7月20日~8月31日はホテル料金がハイシーズン料金になりますのでご了承下さい。(1日につき¥680が加算されます)
- ・お盆期間はフードメーカーが休みのため、フードの発注が出来なくなります。ご注文はお早めにお願致します。